

" AGGREGAZIONE ' 94 "

**IL PROGETTO PREVEDE QUATTRO
INSTALLAZIONI IN DIFFERENTI SPAZII
DOVE VERRANNO VISUALIZZATI
DIVERSI ASPETTI DELL' INTERAZIONE
TRA LA CAUSA PREDISPOSTA DALL'ARTISTA
E L' EFFETTO DETERMINATO
DAL VISSUTO QUOTIDIANO DELLA " GENTE ".**

salvatore falci

TITOLO: STRISCIONI

LUOGO: Quadrivia Monforte/Modrone. Milano

SI MOSTRA: n. 4 striscioni nero che visualizzano in bianco parti di matrice.

AZIONI: via-vai urbano e situazione socio-culturale che modifica la matrice (tombini lastriciati, asfalto, marciapiedi, scivoli).

via- vai urbano che, esercitando una pressione sul tampone predisposto, stampa la matrice ma soltanto dove tre elementi si incontrano.:
MATRICE - TAMPONE - PRESSIONE.

OPERA: tempera superlavabile su tela
n. 4 striscioni cm. 1000 x 100 Monforte/Modrone.

ALLESTIMENTO: gli striscioni dovranno essere montati dove attualmente sono installati quelli pubblicitari.

PRECEDENTEMENTE, SENZA INTRALCIARE IL TRAFFICO O COMPROMETTERE LA SICUREZZA, VERANNO PREDISPOSTI I TAMPONI SUL SUOLO STRADALE (SPESSORE 5 mm.) CHE ALLA VISTA ED ALL'USO SI PRESENTERANNO COME GOMMA A BOLLE PER COPERTURE.



TITOLO: STAMPE

LUOGO: Studio Casoli Corso Monforte ,23 Milano

SI MOSTRA: n. X stendardi che visualizzano in bianco parti di matrice.

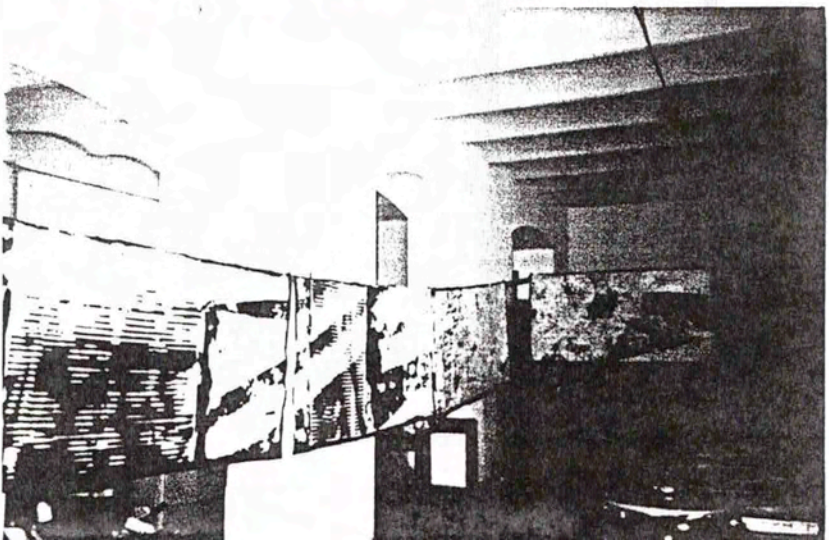
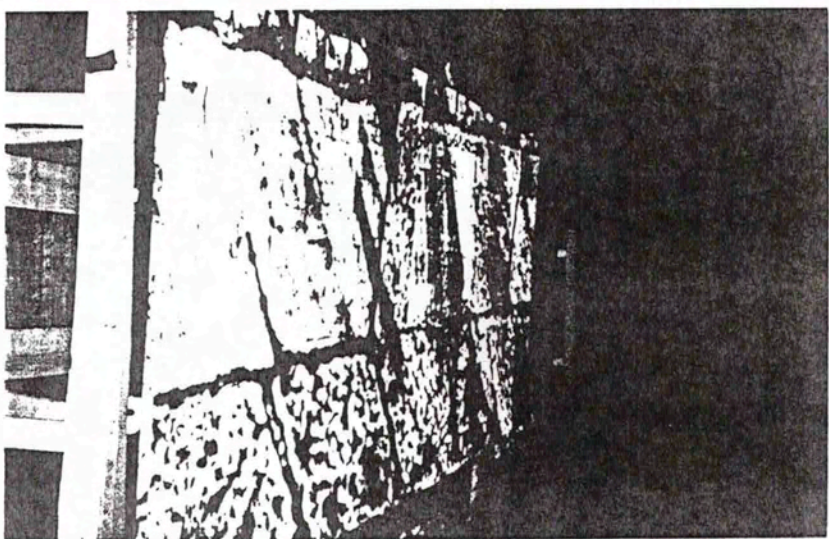
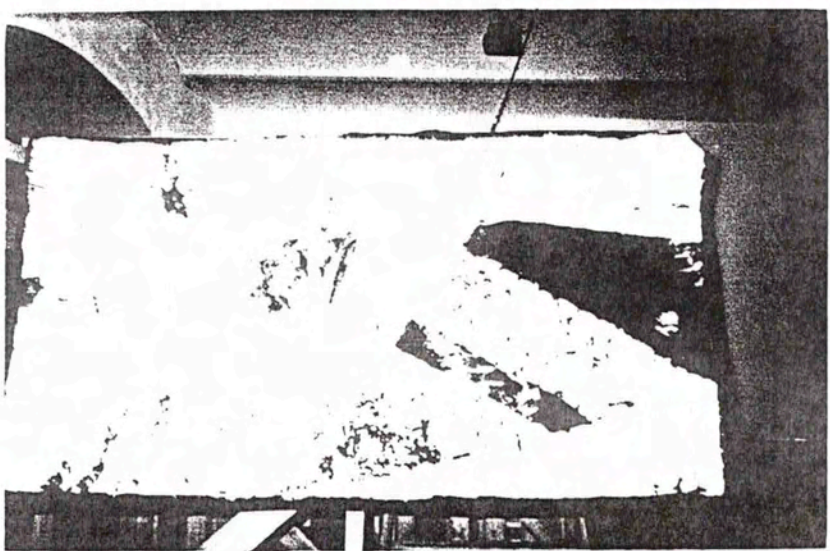
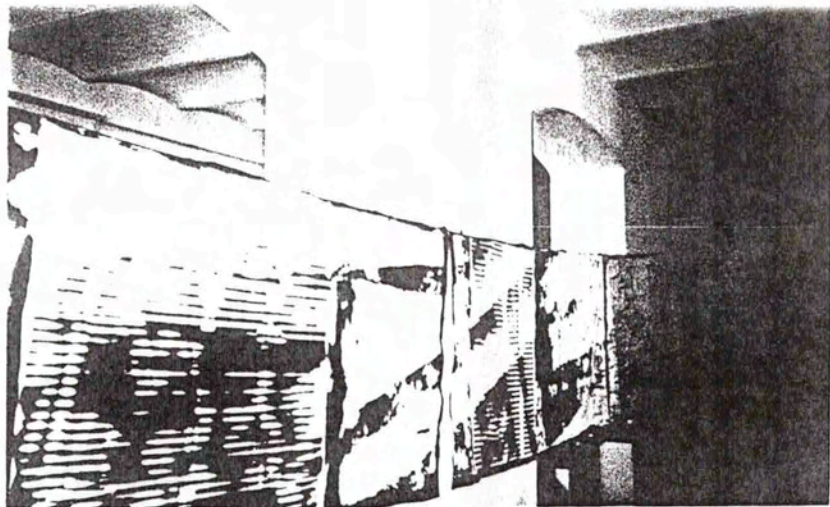
AZIONI: via-vai urbano e situazione socio-culturale che modifica la matrice (tombini lastriciati, asfalto, marciapiedi, scivoli).

via- vai urbano che, esercitando una pressione sul tampone predisposto, stampa la matrice ma soltanto dove tre elementi si incontrano.:
MATRICE - TAMPONE - PRESSIONE.

OPERA: tempera superlavabile su tela
n. X stendardi cm. 200 x 100
n. 3 carousel con documentazione .

ALLESTIMENTO: da definire in opera .





TITOLO: BACINO ACQUA

LUOGO: Viafarini 35. Via Farini, 35 Milano.

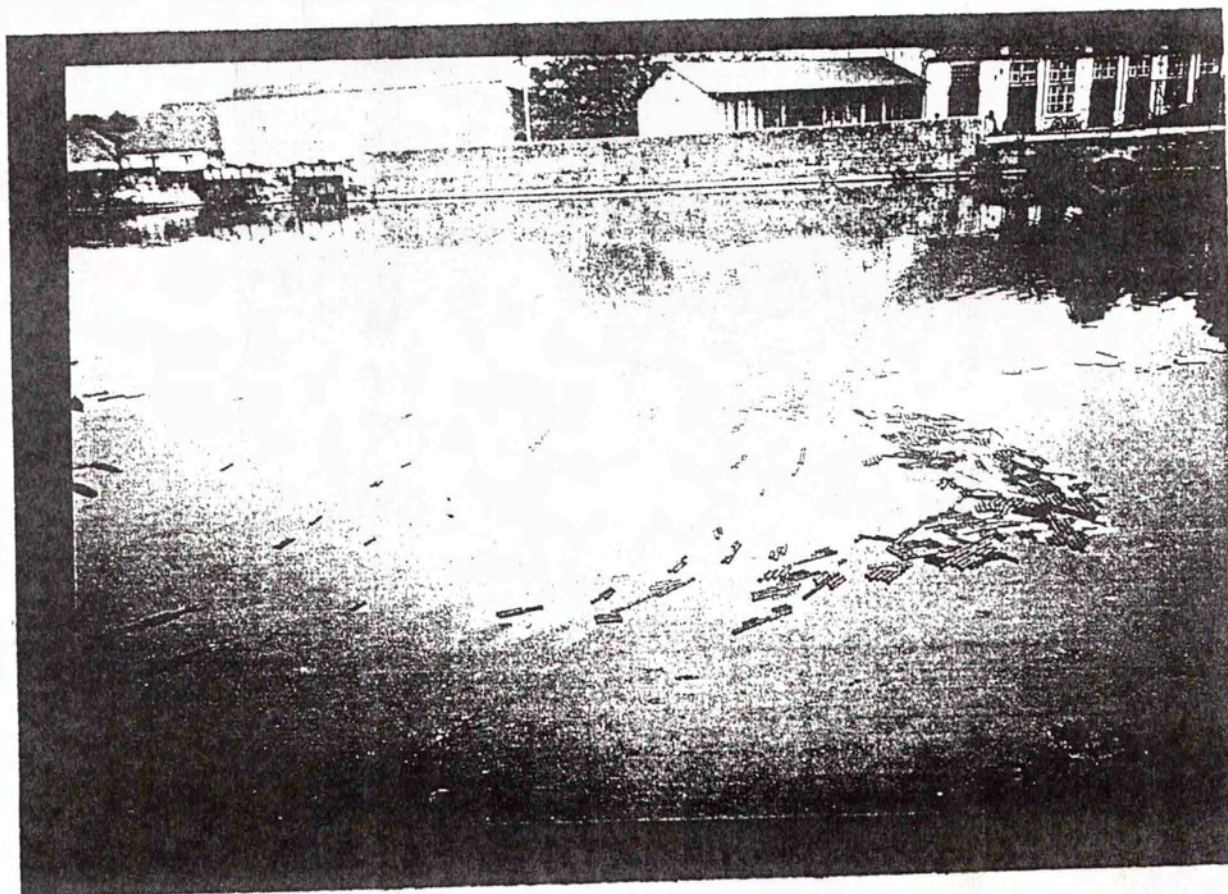
SI MOSTRA: meta' galleria allagata (con sotto telo nylon) dove galleggiano n. cilindri di legno colorato.
A muro. in ordine numerico altri cilindri.

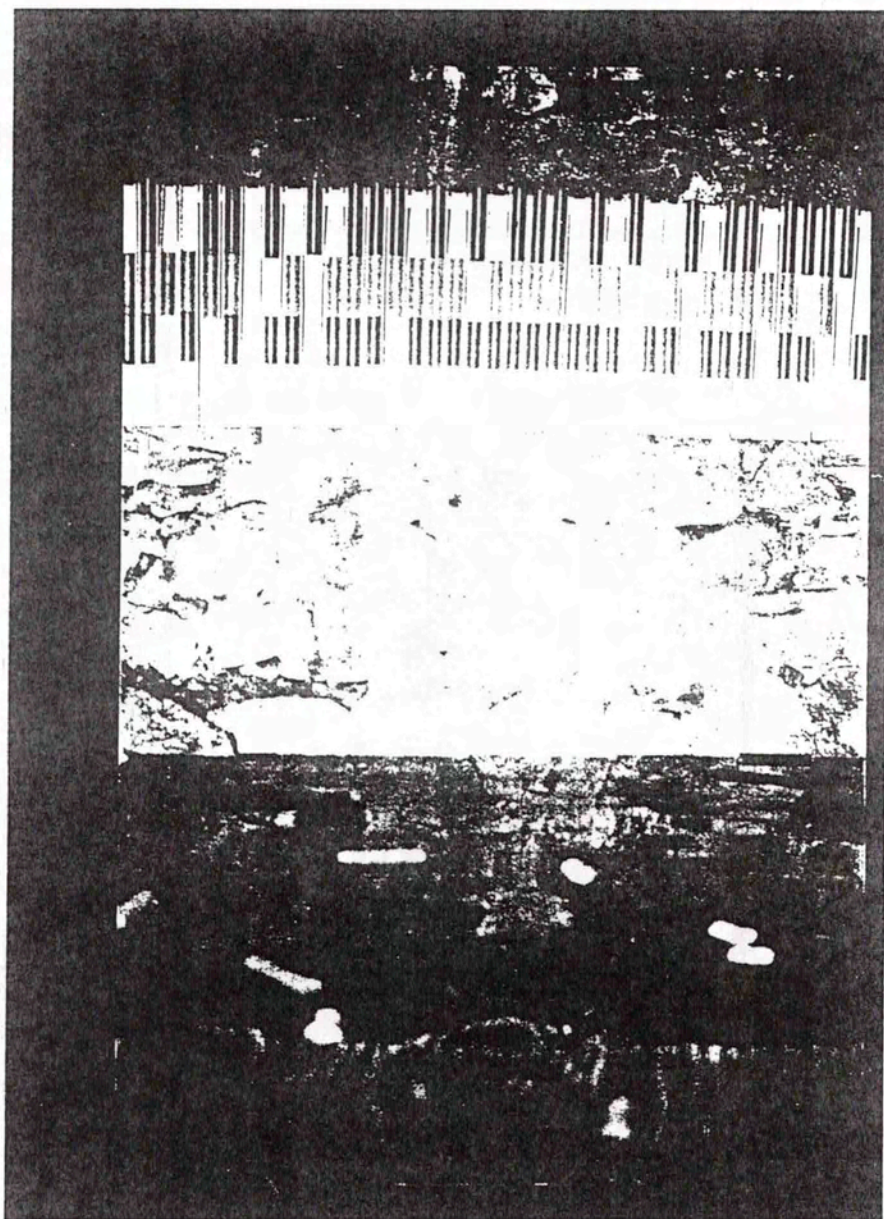
AZIONI: lavoro delle officine che usano i bacini del fiume 'NIEVRE' (Francia) per i loro torchi idraulici modificando con le chiuse il flusso dell'acqua.

OPERA: vasca d'acqua dove galleggiano aggregandosi i cilindri che, abbandonati ai flutti della NIEVRE, rimasero nel bacino.
a parete i cilindri che superarono le canalizzazioni dirigendosi verso la foce.

ALLESTIMENTO: vasca di nylon.
pompe per movimento.
soppalco altezza 200 cm. per visione dall'alto.
luci radenti.

L'ALTRA META' DELLA GALLERIA RIMANE PER IL PUBBLICO CHE MUOVENDOSI CREA AGGREGAZIONI MOBILI.





TITOLO: ERBE

LUOGO: Galleria 'Il Milione' Via Maroncelli Milano

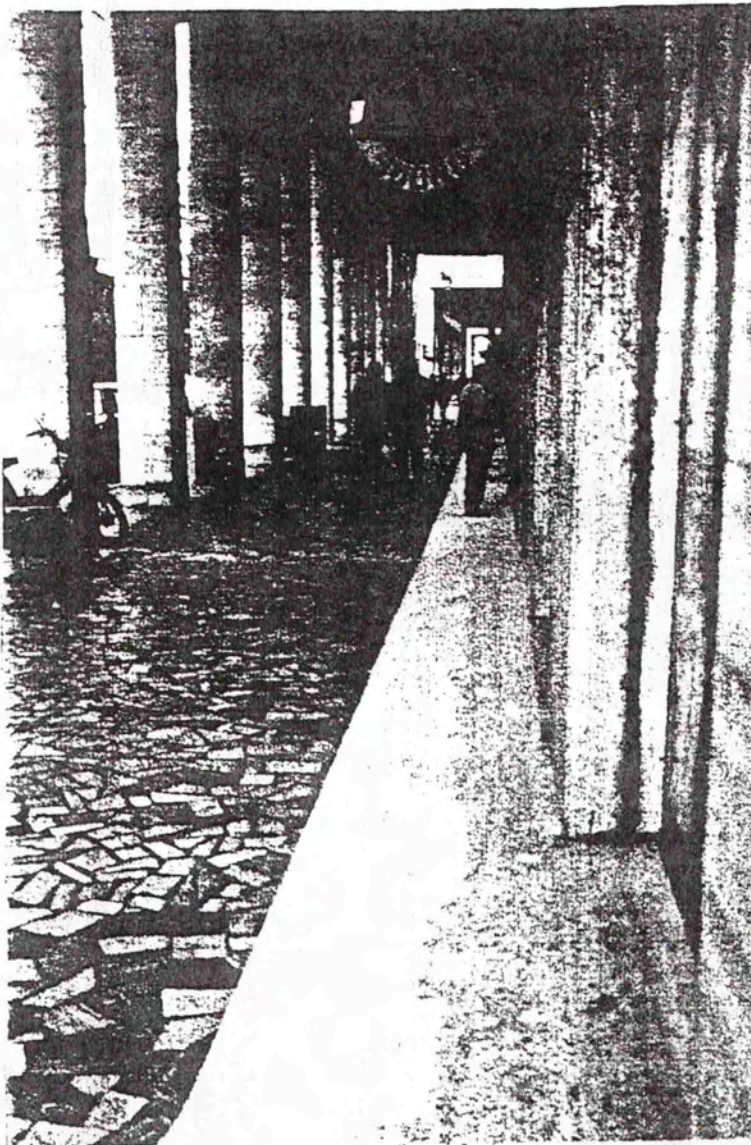
SI MOSTRA: n. 1 erba essicata.
n. 2 erbe verdi rasate.
n. 3 erbe verdi rigenerate.
n. 2 erbe marroni.

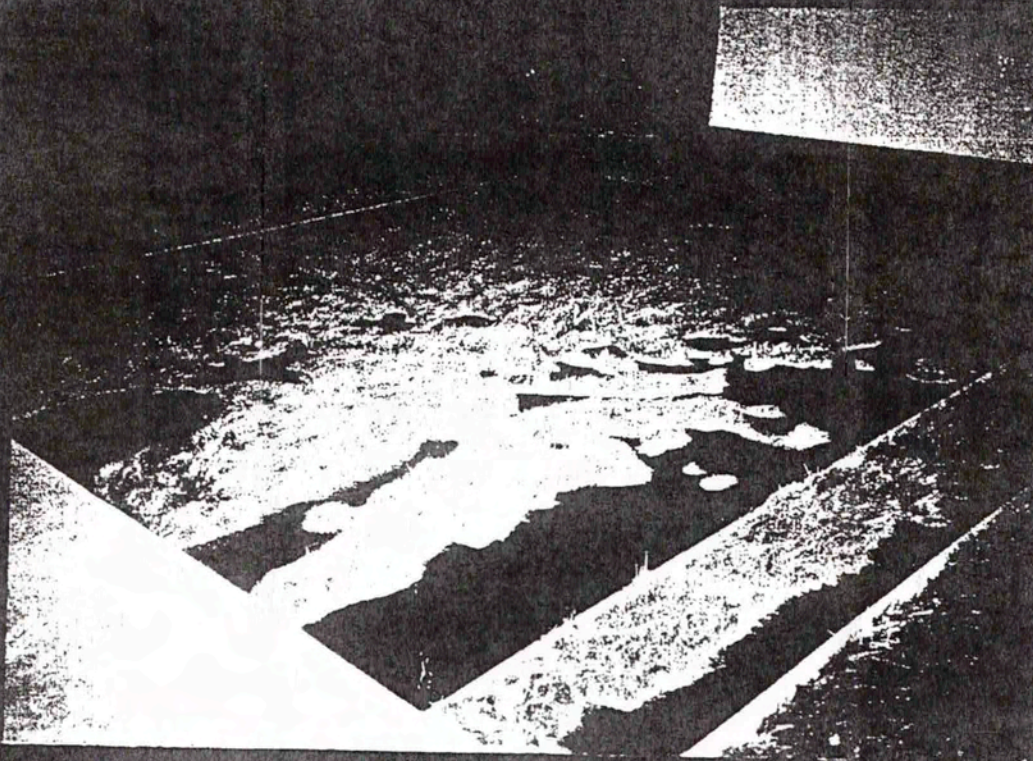
AZIONI: camminamento delle persone su pedana con segatura e semi.

OPERA: configurazione pieni-vuoti relativi alle aggregazioni semi-segatura.

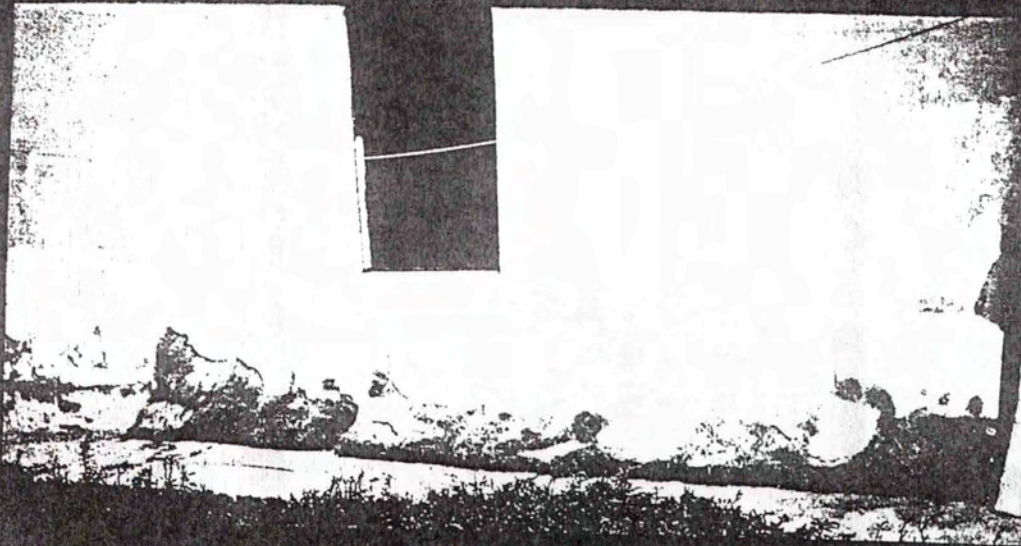
ALLESTIMENTO: telaio per ponte.
10 punti luci radente.

SI MOSTRANO VARIE FASI TRASFORMAZIONE ERBA. I PEZZI RIGENERATI HANNO UN PROPRIETARIO CHE NE PRENDE CURA (innaffiamento e rasatura).

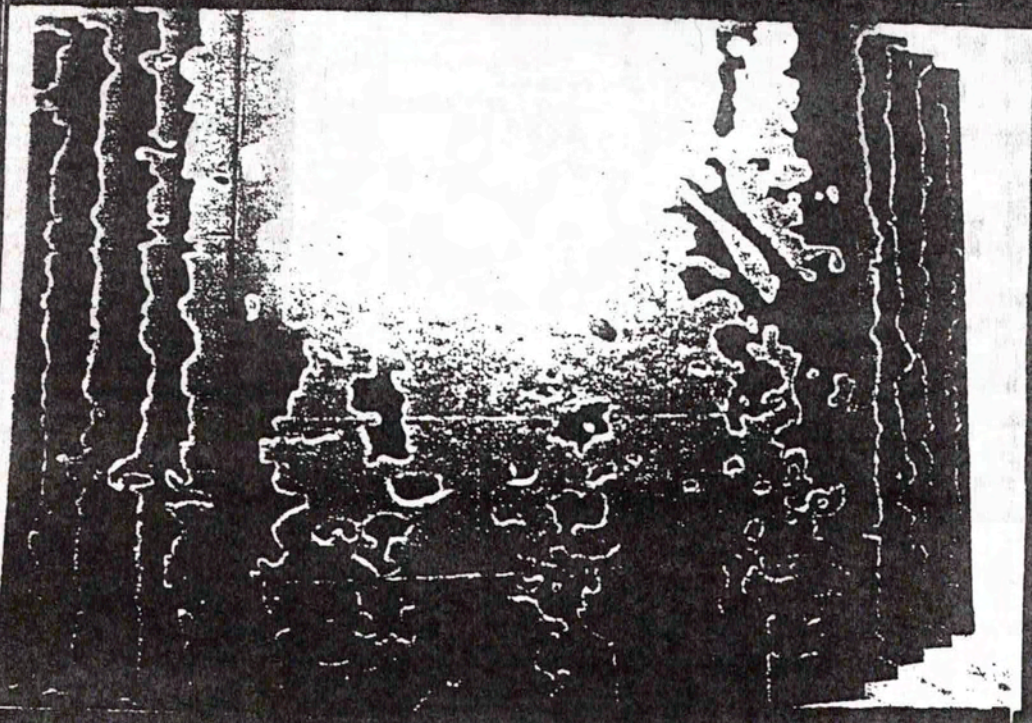




2



3



4

TITOLO: SEGNI
LUOGO: Galleria Solletti, Piazza S Alessandro, 6, Milano.
SI MOSTRA: n. 1 vetro
 n. 1 cassa
 n. 1 pavimento
 n. 1 polveri
 n. 1 stampe
AZIONI: segni lasciati su pavimenti, tavoli, imballaggi.
OPERA: varie.

