

Il lunedì de la Repubblica

Fondatore Eugenio Scalfari

Direttore Elio Masino

1 euro | 11 marzo 2012 | 8 | L'Espresso | 2012 | 11 marzo 2012 | 8 | L'Espresso | 2012 | 11 marzo 2012 | 8 | L'Espresso | 2012

La curiosità

La galleria Bortolami per due volte ha "svuotato" i muri.
La fortuna dei clown di Shane
da Chelsea per vendere tutto

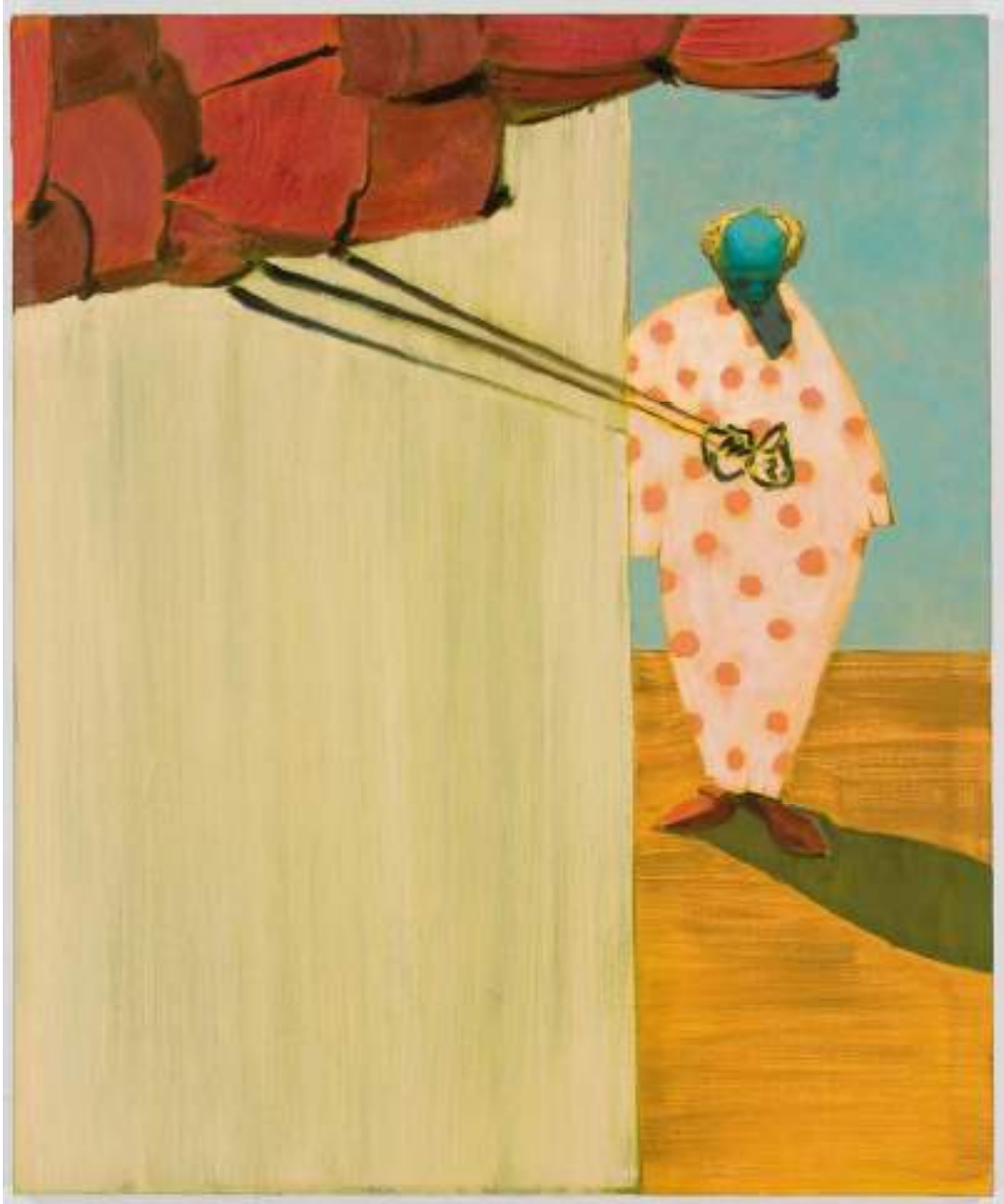
SOLD out — tutto venduto — per lui due volte. Va alla galleria Bortolami di New York, con sede a Chelsea, la nuova "mecca" dell'arte nella grande metropoli, il roccaforte della fiera. Nel senso che nulla stand non rimane più nulla, sono state persino vendute opere non mai presentate a Torino e solo mostrate in fotografia. La chiave del successo è Shane Caspell, classe 1979 e una laurea a Yale, che ha saputo clown in po' minimali, sobri e dai colori tenui, con una loro dolcezza, che sono molto piaciuti. Una sorta di perenne dell'artista quella attesa negli spazi, accanto alle sue opere solo due installazioni di fronte a Brando, una già venduta, l'altra per ora solo opinata. Parla la titolare Stefania Bortolami, ne abbiamo parlato con Simone Bistoni, uno degli incaricati delle vendite. Vi aspettate tale successo? «Sinceramente no. Anche se immaginavamo che potesse andare bene, non pensavamo di dover appendere i quadri due volte. Shane, che era presente in questi giorni in fiera, è un artista di qualità, altrimenti abbiamo allestito lo stand come una sorta di camera delle meraviglie, con un corridoio in cui si sono espunti tutti i quadri, non ci siamo dal l'esporre a con un effetto sorpresa. In tutto abbiamo venduto circa 30 mila dollari, a prezzi abbondanti, costano 2500 euro i pezzi piccoli e si sale fino a



Lo stand di Bortolami

10 mila per i grandi. Caspell aveva già riscosso successo altrove? «Questo è la sua prima presentazione in pubblico. In realtà l'avremmo già esposto nella scorsa edizione di Artissima, ma si era trattato di pochi pezzi in mezzo ad altri, quindi era più difficile vederli. Ma non è bastato a venderli ancora allora. Visto come è andata adesso a Torino, stiamo pensando di organizzare una sua mostra nella galleria di New York».

(70 pag.)



Shane Campbell

Smartest Clown in the Room

2008

Oil on canvas

48 x 40 inches

121.9 x 101.6 cm

Inv# SC2902



Shane Campbell
Red Clown , 2006
Oil on canvas
33.25 x 30.75 x 1.75 inches
84.5 x 78.1 x 4.4 cm



Shane Campbell

Red Clown 2, 2006

Oil on canvas

22 3/4 x 29 1/2 x 2 inches

57.8 x 74.9 x 5.1 cm



Shane Campbell

Clown Down #2, 2008

Oil on canvas

14 x 10 inches

35.6 x 25.4 cm

Inv# SC2395



Shane Campbell
A Whisper
2008
Oil on canvas
36 x 40 inches
91.4 x 101.6 cm
Inv# SC2982



Shane Campbell

Death by Kool Aid #1, 2008

Oil on canvas

38 x 30 inches

96.5 x 76.2 cm

Inv# SC2374



Shane Campbell
Clown Down #1, 2008
Oil on canvas
15 x 11 inches
38.1 x 27.9 cm
Inv# SC2394



Shane Campbell
Death by Kool Aid
2008
Oil on canvas
28 x 15 inches
71.1 x 38.1 cm
Inv# SC2909



Shane Campbell
Death by Kool Aid
2008
Oil on canvas
25.5 x 13.5 inches
64.8 x 34.3 cm
Inv# SC2908



Shane Campbell
Clown Down
2008
Oil on canvas
8 x 8 inches
20.3 x 20.3 cm
Inv# SC2952



Shane Campbell

Clown Down

2008

Oil on canvas

11 x 10 inches

27.9 x 25.4 cm

Inv# SC2951



Shane Campbell

Clown Down

2008

Oil on canvas

16 x 8 inches

40.6 x 20.3 cm

Inv# SC2954



Shane Campbell
Clown Down
2008
Oil on canvas
14 x 11 inches
35.6 x 27.9 cm
Inv# SC2953



Shane Campbell
The Dirge
2008
Oil on canvas
59 x 38.5 inches
149.9 x 97.8 cm
Inv# SC2980



Shane Campbell
The Dirge
2008
Oil on canvas
59 x 38.5 inches
149.9 x 97.8 cm
Inv# SC2981



Shane Campbell

The Dirge

2008

oil on canvas

58 x 38 inches

147.3 x 96.5 cm

Inv# SC2901



Shane Campbell

Smartest Clown in the Room

2008

Oil on canvas

26 x 20 inches

66 x 50.8 cm

Inv# SC2904



Shane Campbell

Smartest Clown in the Room

2008

Oil on canvas

42 x 35 inches

106.7 x 88.9 cm

Inv# SC2903



Shane Campbell

Smartest Clown in the Room

2008

Oil on canvas

44 x 30 inches

111.8 x 76.2 cm

Inv# SC2984