

## Angelo Sarleti *Antologia*

un progetto a cura di Valerio Borghonovo e Silvia Franceschini

opening 24 aprile 2013, 18.30  
periodo 24 aprile – 11 maggio 2013  
sede Viafarini DOCVA, Fabbrica del Vapore, via Procaccini 4, Milano  
orari dal lunedì al venerdì dalle 11.00 alle 19.00

È la personale di Angelo Sarleti dal titolo **ANTOLOGIA** il primo appuntamento di **ANOMALI**, un'indagine a medio termine in collaborazione con Viafarini DOCVA sul Presente e l'Italia a cura di Valerio Borghonovo e Silvia Franceschini, che coinvolge artisti nati tra la fine degli anni '70 e gli inizi degli anni '80 nelle cui ricerche è possibile riscontrare l'adozione di specifiche pratiche e strategie finalizzate alla decifrazione del contesto.

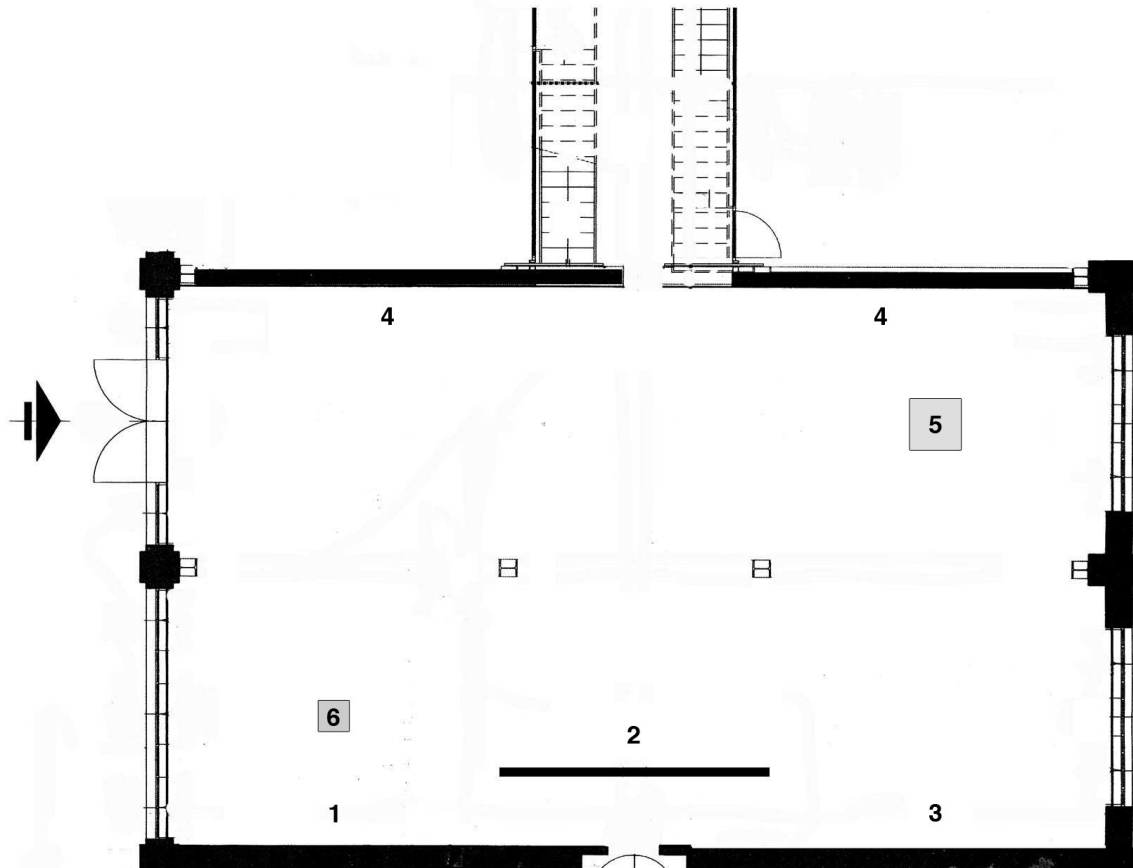
Concepito come percorso spazio-temporale all'interno di quel mondo speculativo che ha recentemente generato la più grande crisi finanziaria della storia moderna, **ANTOLOGIA** è innanzitutto il risultato di un inedito processo autoriale di scomposizione e ricomposizione di quattro ipotesi concettuali ed espositive – precedentemente elaborate da Angelo Sarleti – in un unico ma più esaustivo (e antologico) dispositivo complesso sviluppato dall'artista assieme ai curatori. Da questo riferimento prende spunto il titolo della mostra che, focalizzandosi su di un periodo piuttosto recente (circo-scrivibile tra il 2007 e il 2009) ma non ancora del tutto compreso, lo ripercorre attraverso quei fatti, o ancora meglio quei 'brani', le cui conseguenze si sono espanse nell'economia reale degenerando nell'attuale crisi del debito, oggi spettro nefasto per l'equilibrio sociale di interi stati democratici.

Nel tentativo di testare la capacità dell'arte di 'decifrare' secondo registri e codici linguistici propri l'astrattezza di quei soggetti 'forti', di quei modelli 'incisivi' di cui si compone il Reale e di cui l'Arte non può disinteressarsi, Angelo Sarleti persegue e *complessizza* da tempo (e nel caso specifico di **ANTOLOGIA**, mediante un murale, un video, una scultura e una serie di dipinti) una sofisticata e rigorosa strategia di ricerca e restituzione di ogni possibile relazione o corrispondenza (finanche esoterica) tra soggetto dell'indagine e mezzo con cui la si conduce, nell'intento di giungere a un plausibile 'aumento' degli strumenti interpretativi della realtà. Durante i giorni della mostra è prevista presso la sede di Viafarini DOCVA e altre sedi in via di definizione una serie di incontri e di iniziative interdisciplinari coordinate e condotte dall'artista e dai curatori.

**Angelo Sarleti** (Reggio Calabria, 1979. Vive e lavora a Milano). Tra i suoi più recenti e significativi progetti espositivi, le personali *MAMMONA* (2012), *Bilionaires* (2009) e *Not here* (2006), realizzate presso la galleria ARTRA di Milano; mentre tra i progetti collettivi, nel 2011 *Becoming rather than being* presso NABA Nuova Accademia di Belle Arti (Milano), Careof DOCVA (Milano) e Vessel (Bari), nel 2008 *Arrivi e Partenze*, Mole Vanvitelliana (Ancona), e nel 2004 *Empowerment Cantiere Italia*, Museo d'arte contemporanea di Villa Croce e Palazzo Bombrini (Genova). Tra i programmi di residenza e workshop internazionali a cui ha preso parte, *Centre International d'Accueil et d'Echanges des Récollets* nel 2006 presso la Dena Foundation for Contemporary Art di Parigi e *Networking*, Prato nel 2003 (visiting professor Meshac Gaba). Nel 2011 Angelo Sarleti si è inoltre occupato di realizzare e curare le infografiche per l'annuario scientifico dell'IRCCS Fondazione Don Gnocchi, Milano.

con il contributo di





## Angelo Sarleti *Antologia*

1) **Shadow monolith**  
**o sul sistema bancario ombra**, 2012  
foglia oro e olio su tela, 130x110 cm

2) **Global liquidity**  
**o sugli investimenti mondiali di denaro liquido**, 2012  
pigmento e olio su tela, 130x110 cm

3) **Tarp/Trap**  
**o sul piano di salvataggio delle banche americane**, 2012  
olio su tela, 130x110 cm

4) **PIIGS**  
**o sui paesi europei a rischio d'insolvenza**, 2013  
acrilico su parete, dimensioni ambientali

5) **Star**  
**o sulle medie imprese italiane quotate in borsa**, 2012  
animazione video, loop

6) **Black Book**  
**o sull'evasione fiscale italiana**, 2013  
carta foglia oro su legno, 150x19x21 cm

## Angelo Sarleti *Antologia*

an exhibition project curated by Valerio Borgonuovo and Silvia Franceschini

opening April 24 2013, 6.30 pm  
exhibition April 24 aprile – May 11 2013  
location Viafarini DOCVA, Fabbrica del Vapore, via Procaccini 4, Milan  
opening hours from Monday to Friday from 11 am to 7 pm

It is the solo exhibition by Angelo Sarleti entitled **ANTOLOGIA** (ANTHOLOGY) the first appointment of **ANOMALI** (OUTCASTS), a medium-term program in collaboration with Viafarini DOCVA on Present and Italy by Valerio Borgonuovo and Silvia Franceschini, involving artists born between the late '70s and early '80s in whose researches is possible to record the adoption of specific practices and strategies aimed at deciphering the context. Designed as a space-time path within that speculative world which has recently generated the greatest financial crisis in modern history, **ANTOLOGIA** is primarily the result of a unique authorial process of breakdown and recomposition of four exhibition hypotheses – previously conceived by Angelo Sarleti – in a single but more exhaustive (and 'anthological') complex device developed by the artist together with the curators. From this reference draws on the title of the exhibition that, focusing on a relatively recent period (between 2007 and 2009) but not yet fully understood, traces through those events, or even better those 'pieces', whose consequences in the real economy have expanded degenerating in debt crisis, now threat for the balance of entire social democratic states.

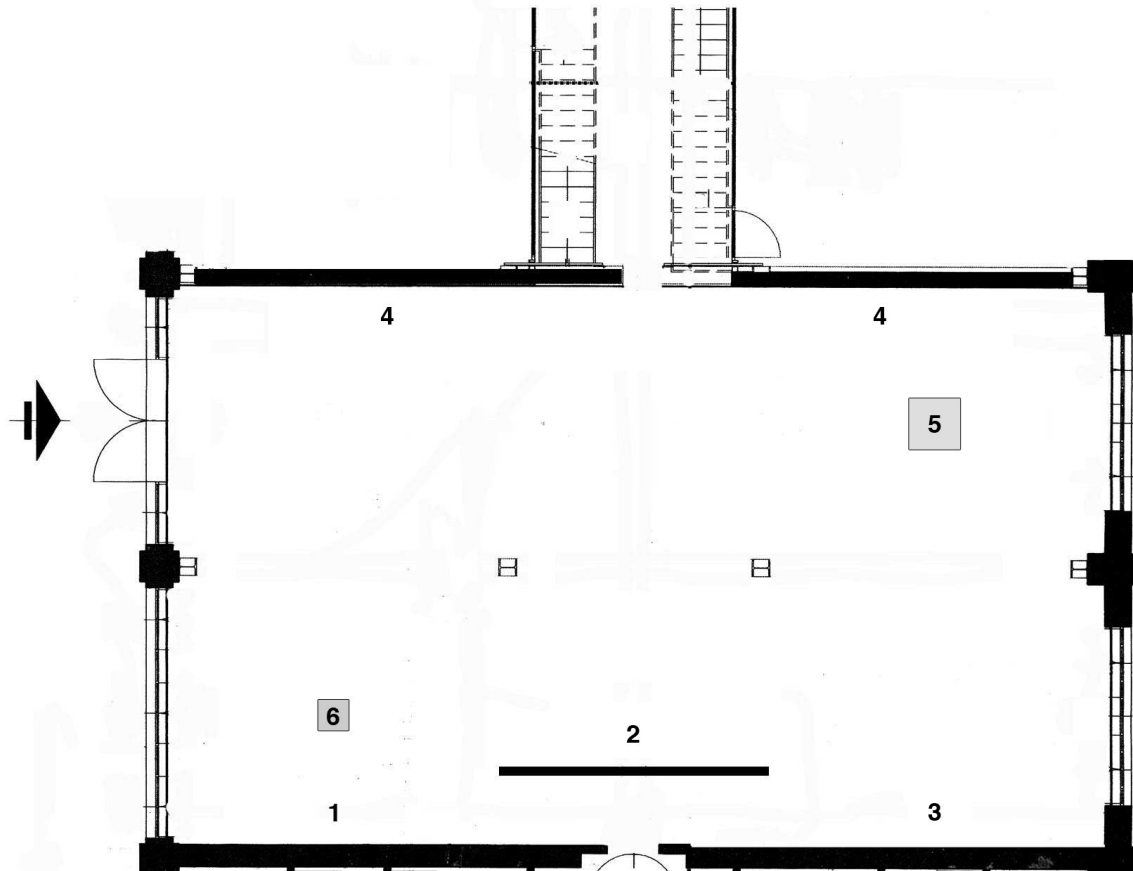
In an attempt to test the capability of art to 'decipher' the abstractness of those 'strong' subjects, of those 'sharp' models that make up the Real through its linguistic codes and registers and which Art can not ignore, for years Angelo Sarleti pursues and complexifies (and in the case of **ANTHOLOGY**, through a mural, a video work, a sculpture and a series of paintings) a sophisticated and rigorous research strategy and the restitution of any possible relationship or correspondence (even esoteric) between subject and means by which the survey is conducted, in order to obtain a plausible 'increase' of reality interpretative tools. During the days of the exhibition a series of interdisciplinary focuses coordinated and conducted by the artist and curators will be held at Viafarini DOCVA and other locations to be defined.

**Angelo Sarleti** (Reggio Calabria, 1979, lives and works in Milan). Among his most recent and significant exhibition projects, the solo shows *MAMMONA* (2012), *Bilionaires* (2009) and *Not here* (2006) at ARTRA, Milan; among the group shows *Becoming rather than being* at NABA Nuova Accademia di Belle Arti (Milan), Careof DOCVA (Milan) and Vessel (Bari) in 2011, *Arrivi e Partenze*, Mole Vanvitelliana (Ancona) in 2008, *Empowerment Cantiere Italia*, Museo d'arte contemporanea di Villa Croce and Palazzo Bombrini (Genova) in 2004. Among the international residency programs and workshops attended or taken part are *Centre International d'Accueil et d'Echanges des Récollets* in 2006 at Dena Foundation for Contemporary Art, Paris and in 2003 *Networking*, Prato (visiting professor Meshac Gaba). Nel 2011 Angelo Sarleti moreover realized and curated the scientific yearbook infographics of the IRCCS Fondazione Don Gnocchi, Milan.



with the contribution of





**Angelo Sarleti**  
*Antologia*

1) **Shadow monolith**  
**o sul sistema bancario ombra**, 2012  
gold leaf and oil on canvas, 130x110 cm

2) **Global liquidity**  
**o sugli investimenti mondiali di denaro liquido**, 2012  
pigment and oil on canvas, 130x110 cm

3) **Tarp/Trap**  
**o sul piano di salvataggio delle banche americane**, 2012  
oil on canvas, 130x110 cm

4) **PIIGS**  
**o sui paesi europei a rischio d'insolvenza**, 2013  
acrylic paint on wall, dimensions variable

5) **Star**  
**o sulle medie imprese italiane quotate in borsa**, 2012  
video animation, loop

6) **Black Book**  
**o sull'evasione fiscale italiana**, 2013  
gold leaf on wood, 150x19x21 cm