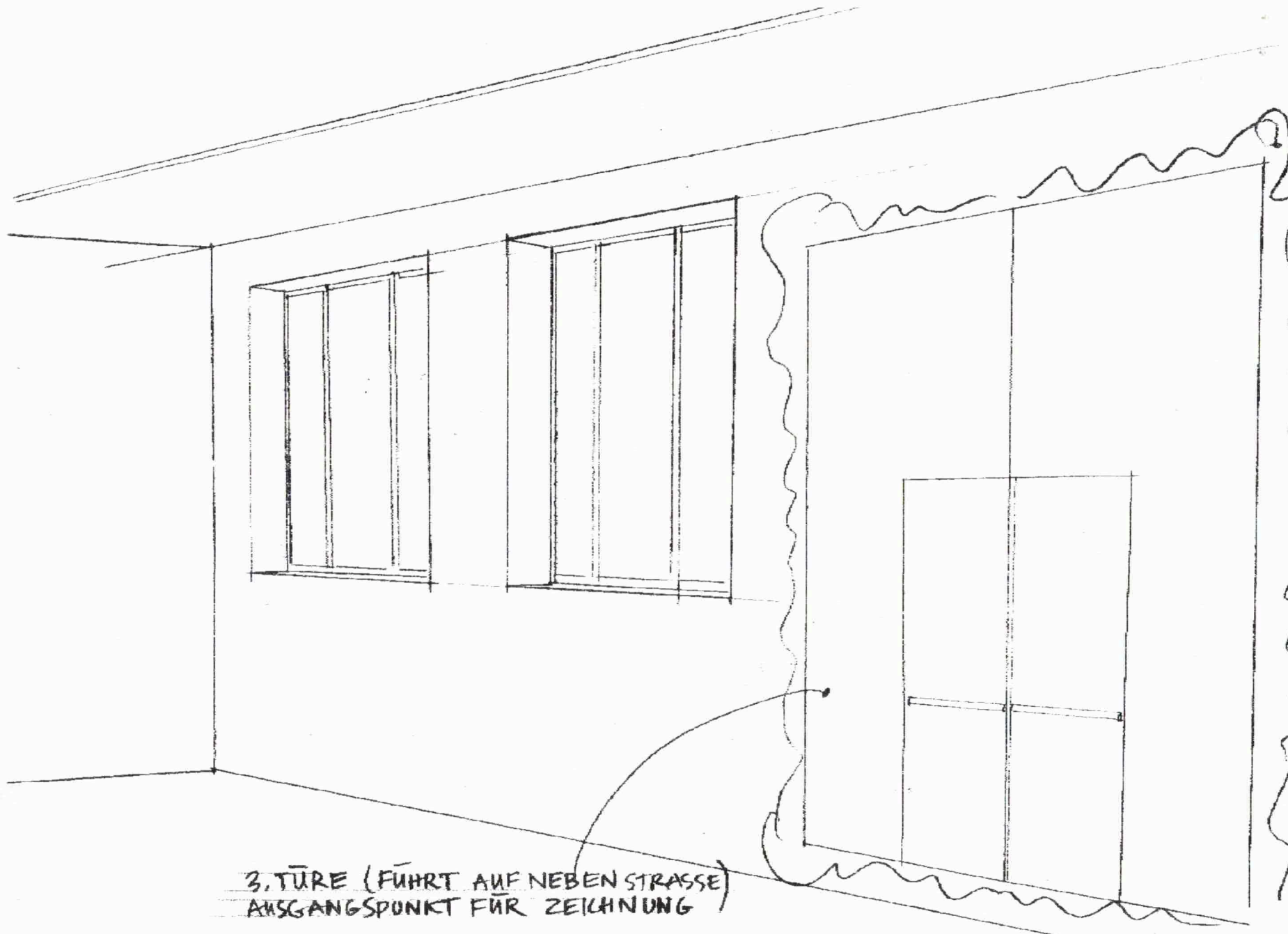


1

From: Nic Hess



3. TÜR (FÜHRT AUF NEBENSTRASSE)
ANGANGSPUNKT FÜR ZEICHNUNG

THE DOORS and a WINDOW VIA FARINI 03
NIC HECC NOV 09

COLLEZIONE JAMES
FAS. 02

The Doors and a Window
Ausstellung Februar 2003, VIAFARINI, Mailand

Konzept zur Ausstellung

Man betritt den Ausstellungsraum durch eine massive, raumhohe Schiebetuere, die im Normalfall offensteht.

Fuer meine Ausstellung plane ich dort meine erste Intervention:

Mittels zwei Zug-Drahtseilen, die elektronisch an beiden enden der Tuere gesteuert und aufgewickelt werden, schiebt sich die Tuere ganz langsam hin und her. (Skizze)
Eine Art "Sesam oeffne Dich", das Gewicht der Tuere wird visuell durch eine "Backstein-Klebefolie" unterstrichen.

Der Ausstellungsraum hat eine Laengsform, auf beiden Seiten hat es Fenster und je eine Tuere. (raumhoch) Und auf diese Tueren habe ich es in erster Linie abgesehen.
Die eine fuehrt ins Archiv, die zweite auf ein Nebenstraesschen.

Alle drei Tueren des Raumes haben haben verschiedene Formen und werden von mir verschieden behandelt.

Konkret besteht die Idee fuer die Haupttuere (Backstein-Folie)

Die anderen zwei Tueren werden ebenfalls beklebt, teilweise mit im Computer designten und dann ausgeplotteten Sujets, andererseits mit an Ort und Stelle gemachten Zeichnungen aus Klebeband. Gerade die Klebeband-Passagen werden auch auf die Waende erweitert, mit den Tueren als Zentren und Ausgangspunkte.

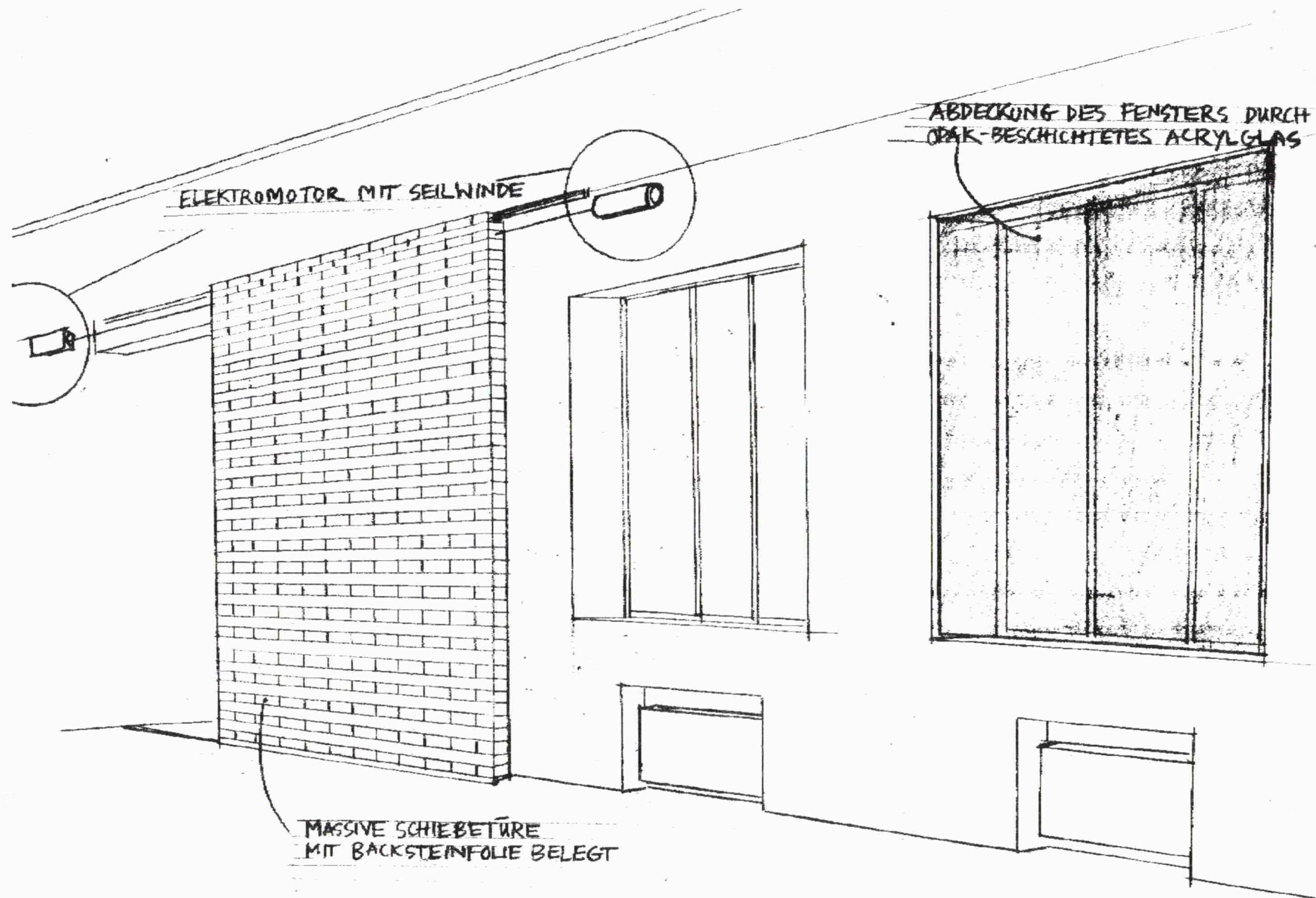
Im Abstand von etwa fuenfzig Zentimetern in der Horizontale wird der ganze Raum mit einem Sujet versehen, ebenfalls vertical. (skizze) Diese Motive werden ebenfalls ausgeplottet.

Bezug auf den Titel nehmend moechte ich eines der etwa 8 Fenster mit einer opakbeschichteten Acrylicglas-Platte abdecken und von beiden Seiten mit Klebefolien und Klebebaendern bearbeiten. Durch die Opakbeschichtung verliert die Platte ihre volle Transparenz, beim direkten Bearbeiten sind aber beide Seiten sichtbar.

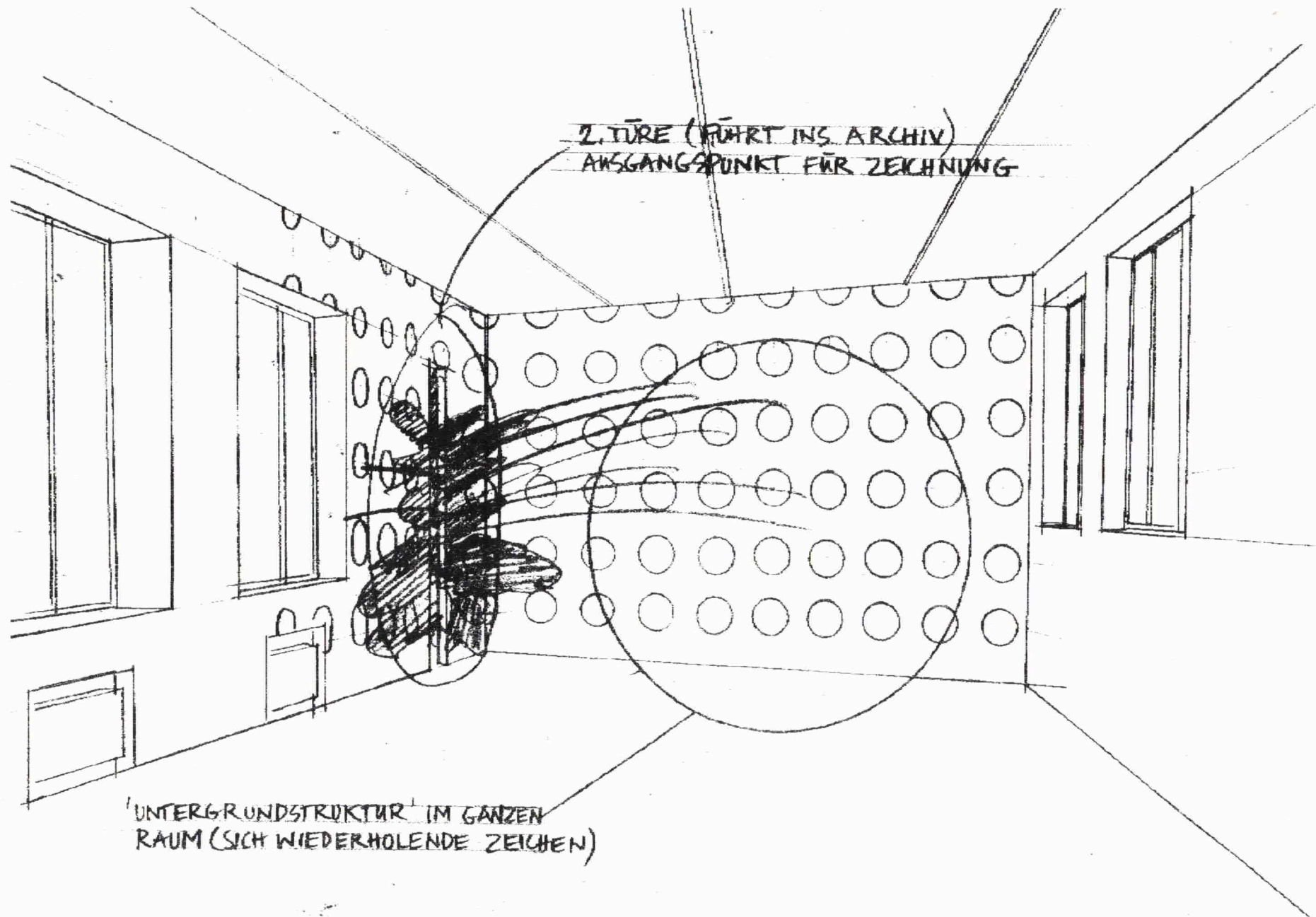
Die anderen Fenster lassen den Blick frei auf den Innenhof und die Strasse.

Meine Installation wird also drei erweiterte Zentren haben, (die Tueren) sowie als "specialeffect" ein opakes Fenster. Als "Untergrundstruktur" dient das sich vielfach wiederholende Sujet auf den Waenden.

Nic Hess, 5. November 2002



"THE DOORS AND A WINDOW" VIA FARINI 03
KONZEPTIDEE NIC HESS 5. NOV. 2002

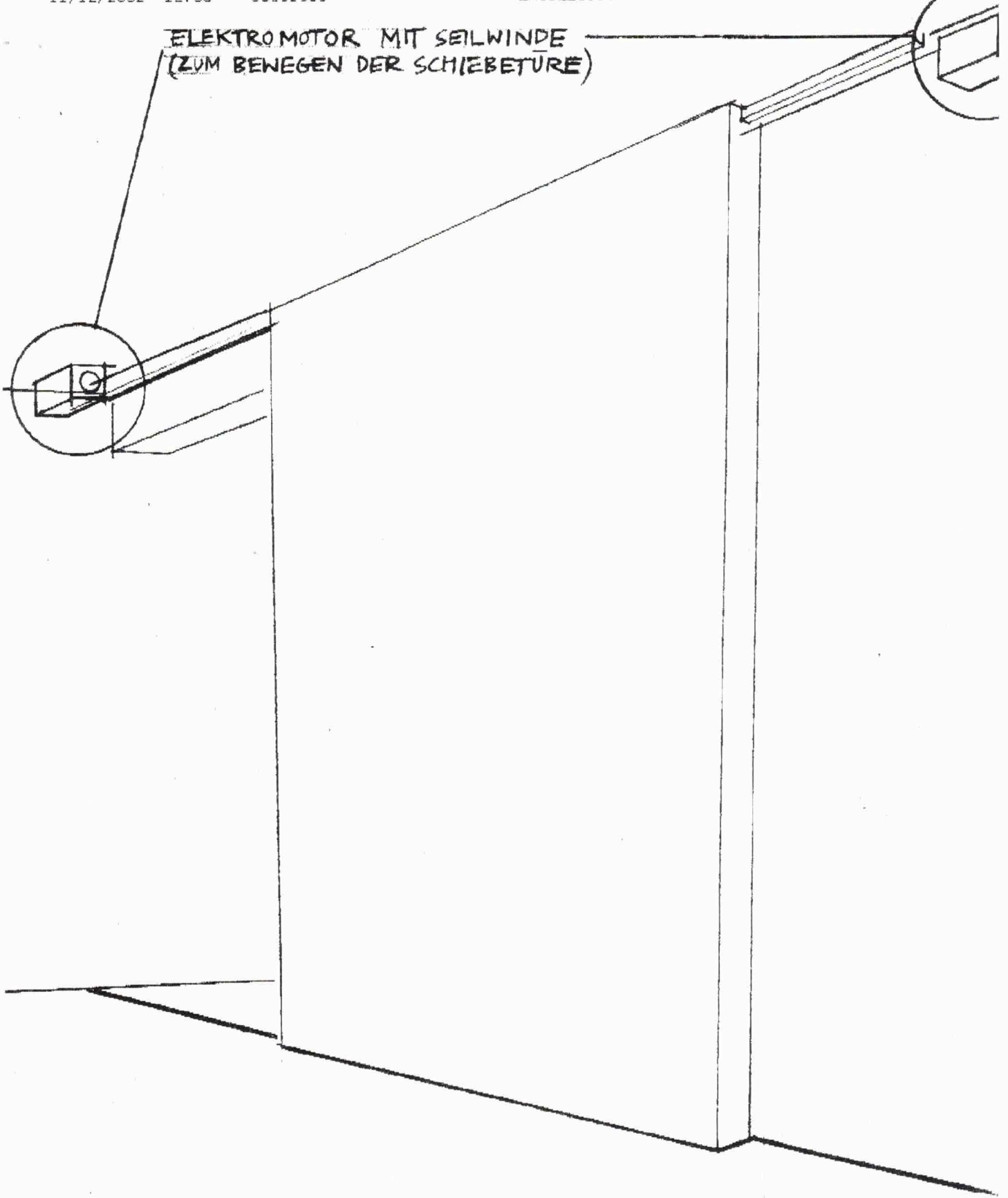


Z. TÜR (FÜHRT INS ARCHIV)
ANGANGSPUNKT FÜR ZEICHNUNG

'UNTERGRUNDSTRUKTUR' IM GANZEN
RAUM (SICH WIEDERHOLENDE ZEICHEN)

'THE DOORS and a WINDOW' VIA FARINI 03
KONZEPTLINEE NICHES 5. NOV. 03

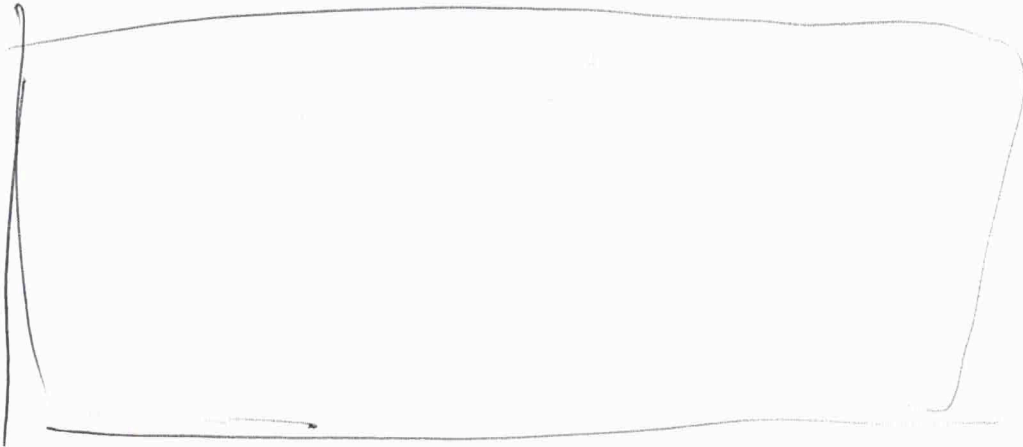
ELEKTROMOTOR MIT SEILWINDE
(ZUM BEWEGEN DER SCHIEBETÜRE)



VIA FARINI 03

Nic

- Scotch Tapes ? Hic
- Plexiglas 3 x 2 metri 5mm
- infusere



via Farini 35 20159 Milano
Tel 02 66804473 / 69001524
Fax 02 66804473
e-mail viafarini@planet.it
P. Iva / C.F. 10432120151

Associazione per la promozione
della ricerca artistica

Spett.le
La Politecnica
Via Teodosio 57
Milano

Tel 02 2828384
Fax 02 2842880

c.a. Signora Cinzia

Milano, 29 gennaio 2003

Con la presente ordiniamo
n. 6 lastre in policarbonato, spessore 4 mm, dimensioni mm 3050 x 2050
al prezzo di 62,65 €/mq - sconto 15% - 10%
per un totale di € 1.798 + IVA

totale dovuto € 2.157,60

consegna venerdì 31 gennaio 2003, dalle ore 15 alle 19
presso lo spazio Viafarini, in via Farini 35, Milano.
Tel 02-66804473

Cordiali saluti,



Monica Thurner

Roberto Marossi
Via Dei Cattaneo 12
28100 Novara

associazione Viafarini
via Farini 35
20159 Milano

Milano, 14-3-2003

Ricevo Euro 300,00 a rimborso materiali per servizio fotografico

In fede

Roberto Marossi

The Doors and a Window
Ausstellung Nic Hess @VIAFARINI, Februar 2003

Budget	Euro
Motore elettrico per porta scorrevole con cavi Noleggio, montaggio compreso	1.625.-
Stampa plotter su vinile per due porte	1.300.-
Stampa plotter motivi seriali	1.300.-
Pannello in plexiglas rivestito con pellicola, cm 200x210	200.-
Nastri adesivi	150.-
Pittura pareti	1.000.-
Trasporti	1.500.-
Viaggi	200.-
Soggiorno 10 giorni a Milano Hotel	800.-
Soggiorno pasti 10 giorni	500.-
Inviti	500.-
Comunicazione e promozione	2.000.-
Imprevisti	325.-
Totale	11.400